

**ПЕРСОНАЖ**

16 Инспектор

**НЕОБХОДИМЫЕ ИНСТРУМЕНТЫ**:**

- Клей для дерева
- Секундный клей
- Зубочистки
- Наждачная бумага № 240

УДОБНО ПОЛЬЗОВАТЬСЯ:**

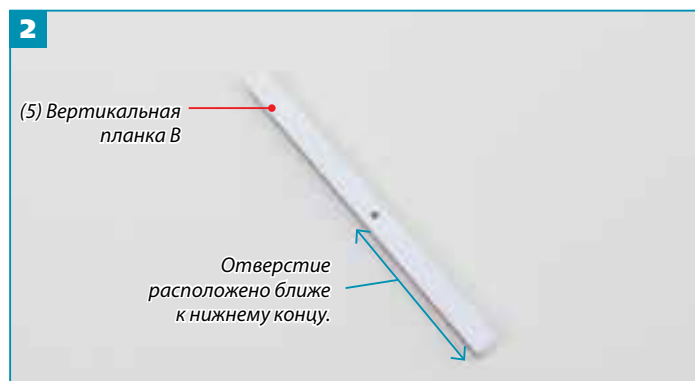
- Малярный скотч
- Пинцет

* Двусторонний скотч необходим, чтобы прикрепить фигурку персонажа к полу.

** Не входят в комплект.



1 Обратите внимание, что детали 2 и 4 различаются по ширине.



2 Расположите деталь (5) так, чтобы расстояние от отверстия до края было короче внизу, чем вверху.

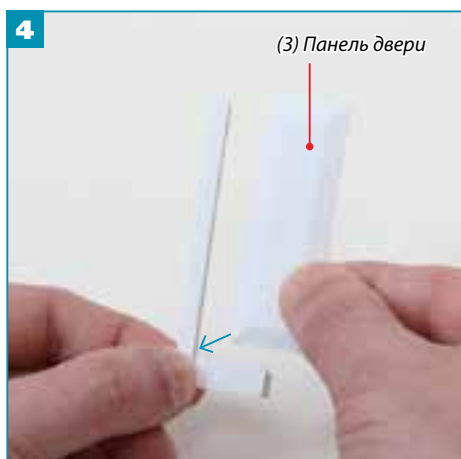
СОВЕТЫ ОБРАБОТАЙТЕ КРАЯ ВЕРХНЕЙ И НИЖНЕЙ ГОРИЗОНТАЛЬНЫХ ПЛАНК



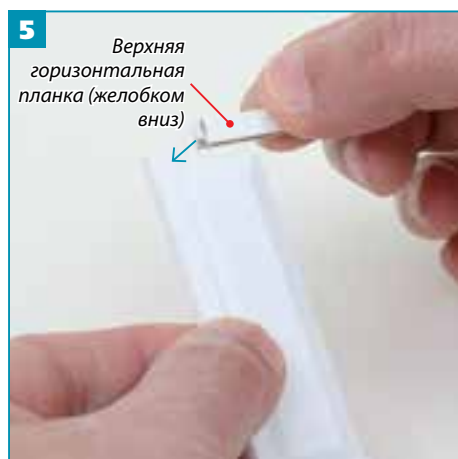
Подравнявая края деталей наждачной бумагой, вы можете также выровнять детали по длине. Это удобнее делать, скрепив их малярным скотчем. После обработки шипов наждачной бумагой детали лучше приклеиваются.



3 При помощи клея для дерева соедините вертикальную планку А и нижнюю горизонтальную планку.



4 Вставьте панель (3) в желобок нижней планки и прикрепите при помощи клея для дерева так, как показано на рисунке.



5 Верхнюю горизонтальную планку приклейте клеем для дерева к планке А и панели (3).



6 С правой стороны дверной панели приклейте вертикальную планку В.



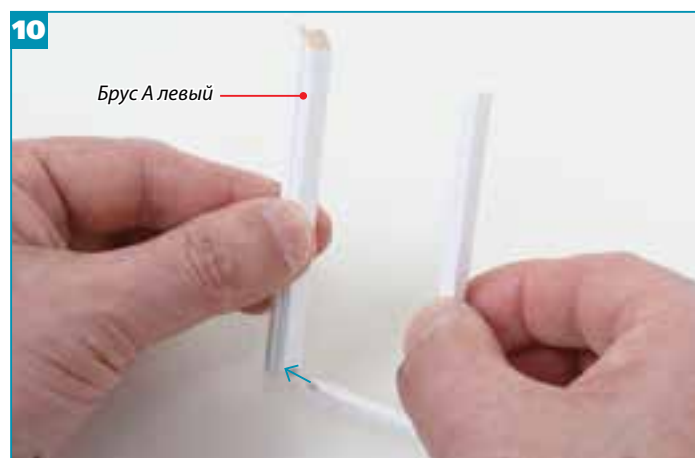
7 Нанесите немного секундного клея на конец дверной ручки и закрепите ее в отверстии в планке В.



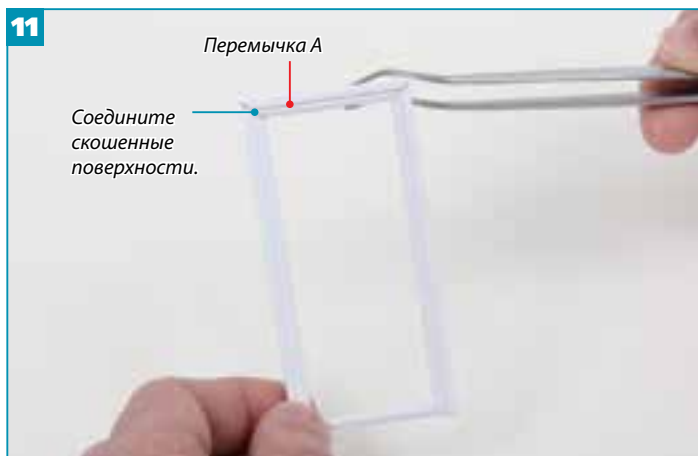
8 Расположите, как на рисунке, детали (6), (7) и (8).



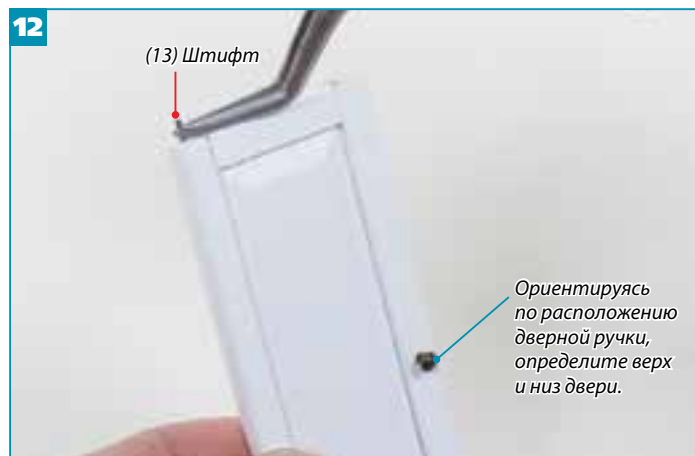
9 При помощи клея прикрепите к правому брусу А опорный брусок (9).



10 При помощи клея прикрепите к опорному брусу левый брусок А.



11 К левому и правому брусам прикрепите перемычку.



12 В верхнее отверстие боковой планки двери, собранной в шаге 7, вставьте штифт (13).



13 В отверстие перемычки дверной коробки, собранной вами в шаге 11, вставьте свободный конец штифта, который вы закрепили в двери в шаге 12.



14 Второй штифт вставьте в отверстие опорного бруска до упора так, чтобы он попал в отверстие в двери.



15 Чтобы штифт не выпал, при помощи зубочистки нанесите на место крепления немного клея.



Мы собрали дверь и вставили ее в дверную коробку. Теперь осталось вмонтировать дверь в стену.





УСТАНОВЛИВАЕМ ДВЕРЬ ВТОРОГО ЭТАЖА



1 Подготовьте конструкцию стен второго этажа, которую вы собрали в выпуске 35, вставьте в проем дверной блок, собранный в шаге 15, и закрепите его при помощи клея для дерева.

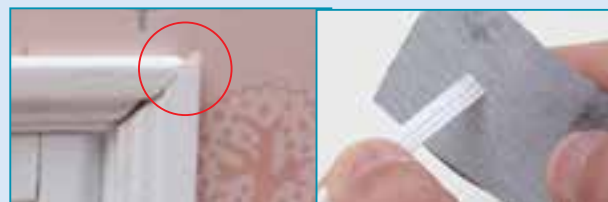


2 С другой стороны стены, которая оклеена обоями с изображением деревьев, к верхней части дверной коробки, при помощи клея прикрепите наличник В (11).



3 С правой стороны от дверного проема при помощи клея закрепите правый вертикальный наличник В (12).

СОВЕТЫ Подгонка наличников



Если углы плохо прилегают друг к другу, подгоните их наждачной бумагой. В случае, если вертикальный и горизонтальный наличники В плохо стыкуются, вы можете слегка укоротить вертикальный наличник, обработав его нижний край наждачной бумагой. Работайте очень аккуратно.



4 С левой стороны дверного проема при помощи клея прикрепите левый вертикальный наличник В.

ГОТОВО!



Мы установили дверь в проем между спальней Муми-мамы и Муми-папы и лестничной площадкой. В следующем выпуске мы установим еще одну дверь.

Хранение деталей

Рекомендуем хранить все детали дома, мебели и прочие аксессуары в отдельной коробочке.